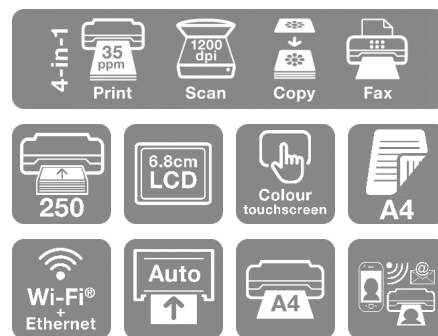


# WorkForce Pro WF-3820DWF



## DATASHEETS



Verhoog uw potentieel met deze multifunctionele A4-inkjet. Hij biedt hoogwaardig, voordelig afdrucken en flexibele draadloze oplossingen.

Denk groots met deze hoogwaardige multifunctionele printer met dubbelzijdig afdrucken en enkelzijdig scannen en faxen tot A4. U gaat snel door de taken heen met printsnelheden tot 21 ppm<sup>1</sup> in zwart en een automatische documentinvoer (ADF) voor 35 A4-pagina's. En dan hebben we het nog niet eens over de voordelige inkt en flexibele oplossingen voor draadloze connectiviteit en Scan-to-Cloud<sup>2</sup>.

### Professioneel A4-printen

Deze multifunctionele A4-printer voldoet aan de behoeften van zelfs het meest veeleisende thuishkantoor en gebruikers in kleine kantoren. De printer biedt dubbelzijdig (duplex) afdrucken en enkelzijdig scannen, kopiëren en faxen van documenten tot A4. Daarnaast kan de automatische documentinvoer tot 35 A4-pagina's verwerken. Bovendien produceert de PrecisionCore-printkop prints van hoge kwaliteit, vergelijkbaar met die van een laserprinter.

### Verhoog uw productiviteit

Dit efficiënte, betrouwbare en snelle model biedt dubbelzijdig afdrucken op A4-formaat en printsnelheden van 21 ppm in zwart en 10 ppm in kleur<sup>1</sup>. Dankzij de intuïtieve gebruikersinterface en het touchscreen van 6,8 cm is hij ook eenvoudig te bedienen.

### Beperk uw uitgaven

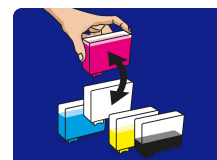
Verlaag uw kosten aanzienlijk; deze printer is compatibel met individuele inkt die 50% efficiënter zijn dan driekleurencartridges<sup>3</sup>. Cartridges zijn verkrijgbaar in standaard en XL, en bieden met een toprestement van maximaal 1100 pagina's waar voor uw geld.

### Flexibele draadloze oplossingen

U kunt overal op kantoor afdrucken via Wi-Fi-connectiviteit of Wi-Fi Direct vanaf geschikte draadloze apparaten zonder een Wi-Fi-netwerk. De gratis apps en oplossingen voor mobiel afdrucken van Epson bieden meer veelzijdigheid; met E-mail Print kunt u vanaf bijna iedere locatie ter wereld items verzenden om af te drukken<sup>2</sup>. En met Scan-to-Cloud kunt u profiteren van de voordelen van gezamenlijk werken<sup>2</sup>.

## BELANGRIJKSTE KENMERKEN

- **Hoogwaardige multifunctionele A4-printer**  
Dubbelzijdig afdrucken en enkelzijdig scannen, kopiëren en faxen – tot A4-formaat
- **Snel afdrucken met zakelijke kwaliteit**  
21 ppm in zwart en 10 ppm in kleur<sup>1</sup>
- **Voordelige inkten**  
Afzonderlijke inkten zijn 50% efficiënter dan driekleurencartridges<sup>3</sup>
- **Draadloze oplossingen**  
Ethernet, Wi-Fi, Wi-Fi Direct en Scan-to-Cloud<sup>2</sup>
- **Gratis apps voor mobiel afdrucken van Epson**  
De vrijheid om te printen en scannen vanaf vrijwel elke locatie<sup>2</sup>



## PRODUCT SPECIFICATIONS

### TECHNIEK

Afdrukmethode	PrecisionCore™-printkop
Minimaal druppelformaat	3,8 pl
Inktechnologie	DURABrite™ Ultra

### AFDRUK

Afdruksnelheid ISO/IEC 24734 21 Pagina's/min Monochroom, 10 Pagina's/min Colour	
Snelheid dubbelzijdig	12 A4-pagina's/min. Monochroom, 7 A4-pagina's/min. Colour
afdrucken ISO/IEC	
Maximale afdruksnelheid	35 Pagina's/min Monochroom (gewoon papier), 21 Pagina's/min Colour (gewoon papier)
Printresolutie	4.800 x 2.400 dpi
Printvolume	26.000 Pagina's per maand
	Het maximum aantal afgedrukte pagina's per maand op basis van de prestaties van de printer, inclusief door ISO beoordeelde afdruksnelheden en papierbeheermogelijkheden.
Aanbevolen werkcyclus	200 - 1.000 Pagina's per maand
Kleuren	Zwart [Pigment], Cyaan [Pigment], Geel [Pigment], Magenta [Pigment]

Ga voor gedetailleerde informatie over printsnelheden naar <http://www.epson.eu/testing>.

### SCANNEN

Scanresolutie	1.200 dpi x 2.400 dpi (horizontaal x verticaal)
Afdrukformaten	BMP, JPEG, TIFF, Scannen naar multi-TIFF, PDF, PNG
Type scanner	Contact image sensor (CIS)

### FAX

Snelkeuzetoetsen fax (max.)	100 namen en nummers
Paginageheugen	tot 180 pagina's (ITU-T-kaart nr. 1)
Faxfuncties	Faxen via de computer, Adresboek, Later verzenden, Fax verzenden

### PAPIER- EN MEDIABEHEER

Papierformaten	A4 (21.0x29,7 cm), A5 (14,8x21,0 cm), A6 (10,5x14,8 cm), B5, C6 (envelop), DL (envelop), No. 10 (envelop), Juridische brief
Automatische documenten invoer	35 Pagina's
Duplex	Ja (A4, gewoon papier)
Paper Tray Capacity	250 Losse vellen maximaal
Aantal papierlades	1

### CONNECTIVITEIT

Aansluitingen	Hi-Speed USB - compatibel met USB 2.0-specificatie, Ethernet-interface (100 Base-TX/10 Base-T), Draadloos LAN IEEE 802.11a/b/g/n, Wi-Fi Direct, USB-host
WLAN-veiligheid	WEP 64 Bit, WEP 128 Bit, WPA PSK (TKIP)

### ALGEMEEN

Energieverbruik	17 Watt (zelfstandig kopiëren, ISO/IEC 24712-patroon), 1,2 Watt (slaapmodus), 6,2 Watt Gereed, 0,2 Watt (uitschakelen), TEC 0,17 kWh/week
Afmetingen	425 x 378 x 249 mm (breedte x diepte x hoogte)
Gewicht	8,8 kg

### OVERIGE

Garantie	12 maanden Carry-in
	Optionele uitbreiding van garantie beschikbaar

## LOGISTICS INFORMATION

SKU	C11CJ07403
Streepjescode	8715946679785
Land van herkomst	Indonesië
Palletformaat	2 stuks

Epson Europe BV  
Branch office Belgium  
Belgicastraat 1 – Fountain Plaza  
B-1930 Zaventem  
Infoline: +32 (0)2 792 04 47  
[www.epson.be](http://www.epson.be)

Epson Europe BV – Vestiging Benelux  
Hoogoorddreef 5  
Atlas Arena  
NL-1101 BA Amsterdam  
Infoline: +31 (0)20 708 5099  
[www.epson.nl](http://www.epson.nl)

Handelsmerken en geregistreerde handelsmerken zijn het eigendom van Seiko Epson Corporation of de respectieve eigenaars. Productinformatie kan zonder voorafgaande kennisgeving worden gewijzigd.  
Last extracted: 2022-09-02

## WorkForce Pro WF-3820DWF

### BIJGELEVERDE ACCESSOIRES

- Afzonderlijke inktpatronen
- Hoofdapparaat
- Stroomkabel
- Quick Start handleiding
- Garantiebewijs
- Drivers en hulpprogramma's (CD)

### COMPATIBILITEIT VAN INKTPATROON

- 405
- 405
- 405
- 405
- 405



### INKT RENDEMENTGEGEVENS



Koffer 405

Koffer 405XL

●	350 pagina's*	1.100 pagina's*
● ● ●	300 pagina's*	1.100 pagina's*

\* Geschat rendement gebaseerd op ISO/IEC 24711/24712 of ISO/IEC 29102/29103. Het werkelijke rendement zal variëren, afhankelijk van de afgedrukte afbeeldingen en de gebruiksomstandigheden. Ga voor meer informatie naar [www.epson.eu/pageyield](http://www.epson.eu/pageyield).

1. Bepaald in overeenstemming met ISO/IEC 24734. Geeft het gemiddelde van ESAT voor Office Category Test voor standaard A4-simplex weer. Ga voor meer informatie naar [www.epson.eu/testing](http://www.epson.eu/testing)
2. Voor Epson iPrint is een draadloze verbinding en de Epson-printapp vereist. Voor Epson Email Print, Epson Remote Print Driver en Epson Scan-to-Cloud is een internetverbinding vereist. Ga voor meer informatie, ondersteunde talen en apparaten naar [www.epson.nl/connect](http://www.epson.nl/connect)
3. Gebaseerd op tests die zijn uitgevoerd door BLI in juli 2019. Vergeleken met vergelijkbare printermodellen van de concurrentie (HP en Canon) bij gebruik van driekleurencartridges, volgens de website van de fabrikant (juli 2018). Wegingsfactor toegepast voor afdrucken van documenten en foto's op basis van de 'Printing Usage & Attitudes Study' van TNS, juni 2013.
4. Rendementsgegevens bij benadering zijn gebaseerd op ISO/IEC 24711/24712. Het daadwerkelijke rendement kan variëren afhankelijk van de geprinte afbeeldingen en de gebruiksomstandigheden. Ga voor meer informatie naar [www.epson.eu/pageyield](http://www.epson.eu/pageyield)
- 5.
6. **WAARSCHUWING:** afdrucken op glanzend fotopapier verlengt de droogtijd van de inkt aanzienlijk. Droogtijden zijn ook afhankelijk van de luchtvochtigheid, temperatuur en andere omstandigheden. Raak de bedrukte zijde niet aan totdat de inkt volledig droog is. Vocht en oliën van uw huid kunnen de afdrukkwaliteit ook beïnvloeden. Voorkom zelfs na het drogen dat u over het oppervlak van het gedrukte papier wrijft of het bekrast. Voor het afdrucken van foto's wordt mat fotopapier aanbevolen

**EPSON**®